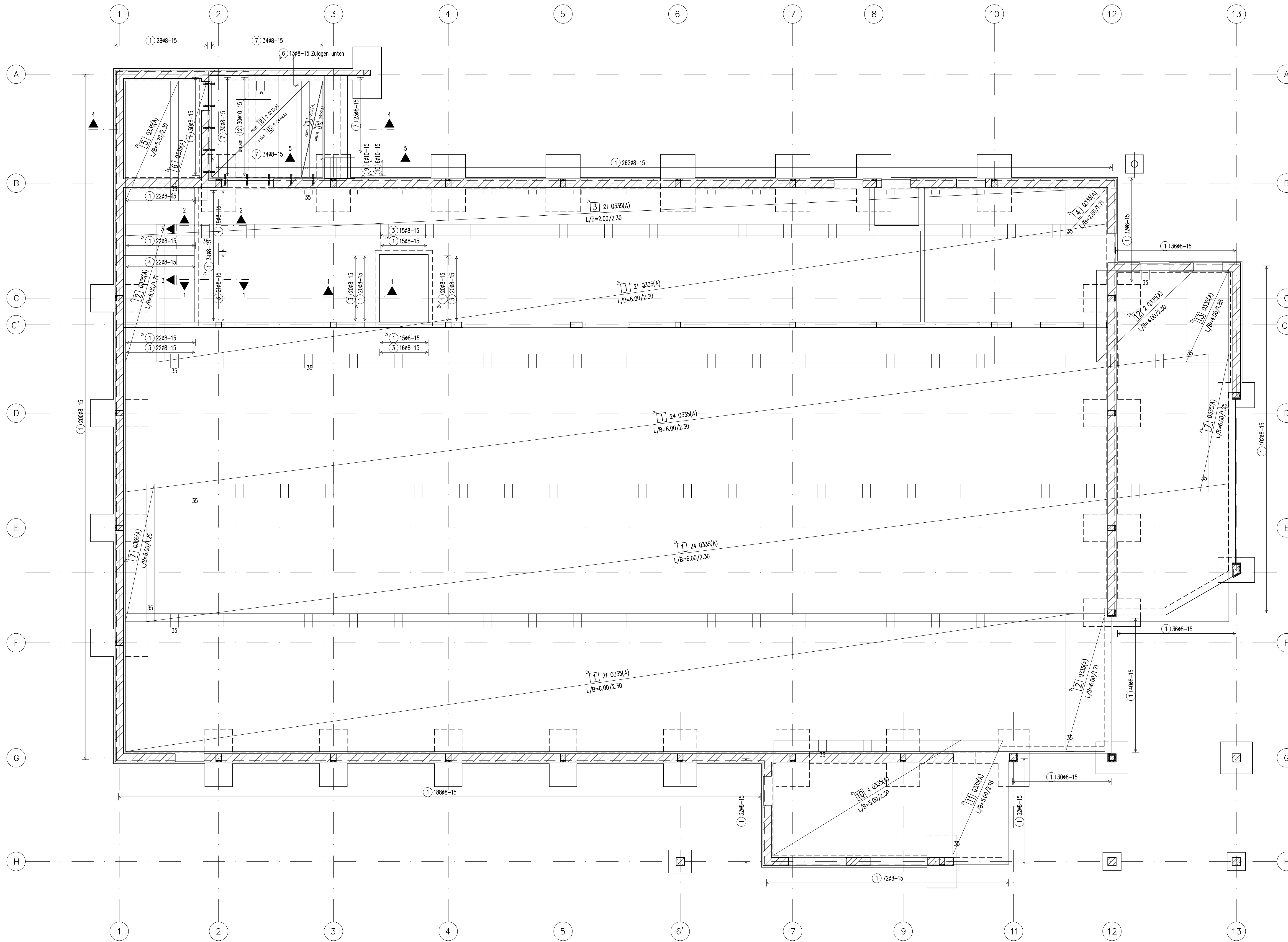
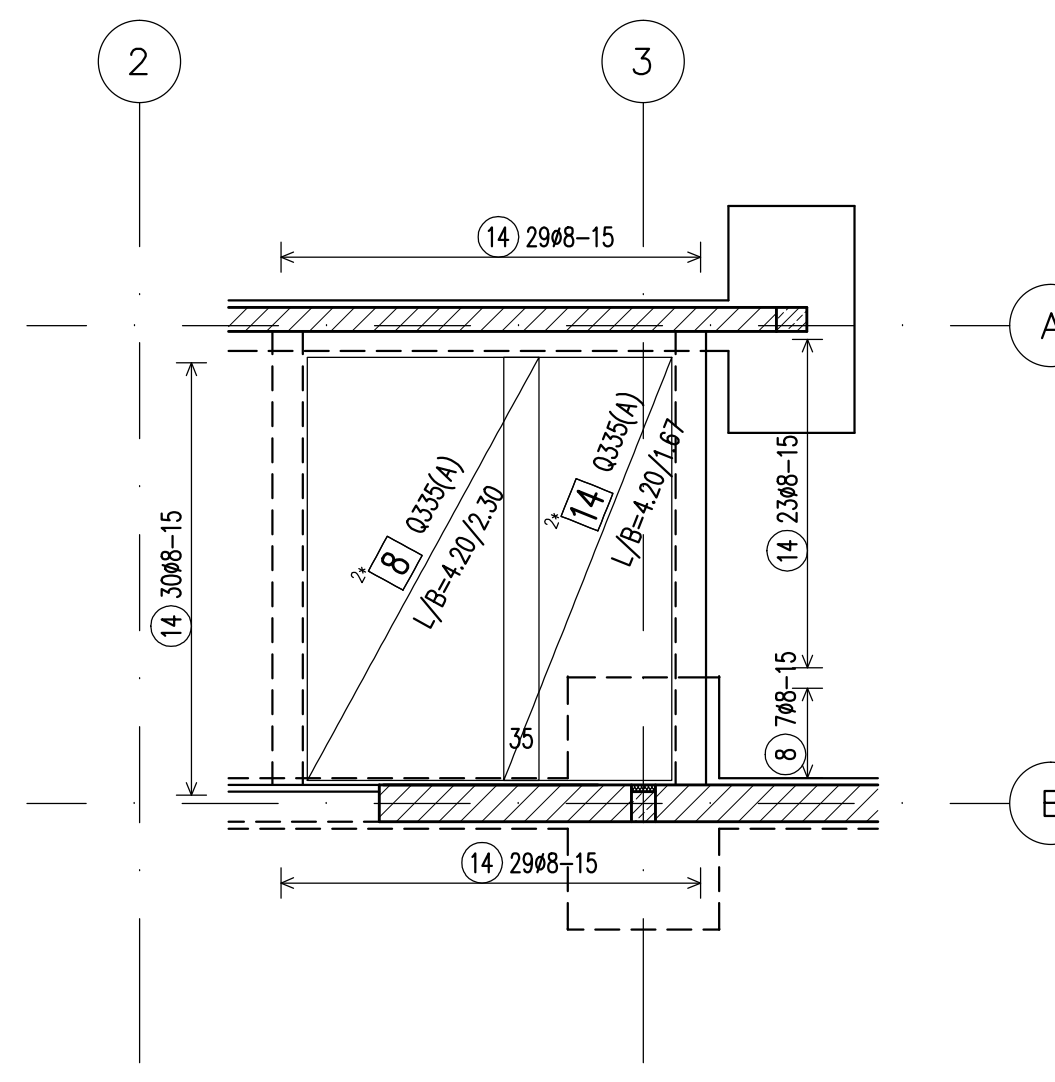


Bewehrung Bodenplatte –untere+obere Lage– M1:75

Übergreifungslänge Q335A: $l_{\text{Ü}}=35\text{cm}$



Bewehrung BPL OK -0.99 M1:75



Abstandhalter (BPL Markt + Technikraum)

1450 Stück Unterstützskörbe BT09
(a=50cm entspr. 1.0 Stück/m²)

Abstandhalter (Rampe)

20 Stück Unterstützskörbe BT12
(a=50cm entspr. 1.0 Stück/m²)

Abstandhalter (BPL unter Rampe)

15 Stück Unterstützskörbe BT08
(a=50cm entspr. 1.0 Stück/m²)

Biegeliste:

- | | |
|---|--------------------|
| 1) 1448x8, L=1.69m | 9) 12x10, L=2.20m |
| 2) VE#12
1140,00 lfdm
Übergreifungslänge 70cm | 10) 6x10, L=2.10m |
| 3) 114x8, L=1.00m | 11) 9x8, L=1.88m |
| 4) 41x8, L=0.78m | 12) 30x10, L=1.50m |
| 5) 36x12, L=1.15m | 13) 90x12, L=1.40m |
| 6) 13x8, L=4.55m | 14) 11x8, L=1.68m |
| 7) 123x8, L=1.72m | |
| 8) 7x8, L=2.48m | |

Anmerkungen:

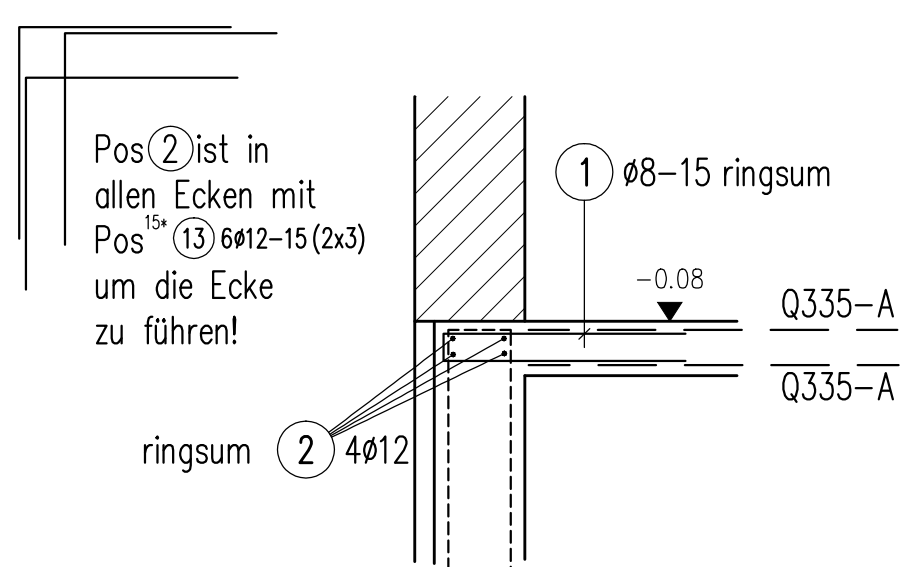
- Biegerolldurchmesser nach DIN EN 1992-1-1/NA:2011-01 Tabelle NA8.1, Spalte 1+2, sofern nicht genauer angegeben.
- Anzahl und Maße der Bewehrung vor dem Zuschneiden und Biegen prüfen!
- Unstimmigkeiten sind umgehend der Bauleitung mitzuteilen!

Legende:

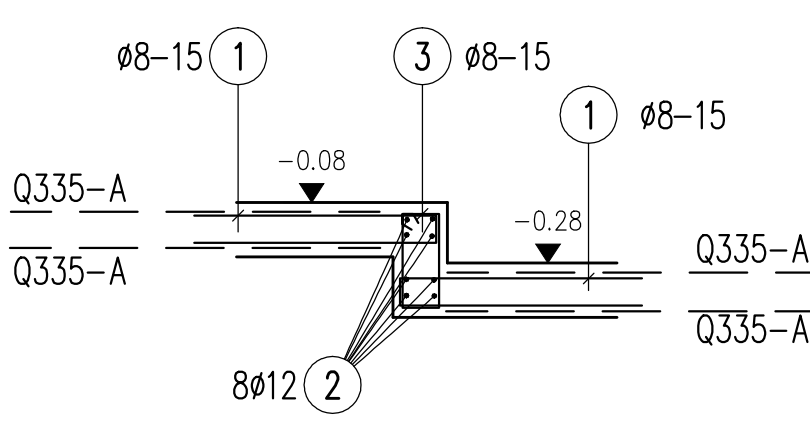
- Rampe: Stahlbeton C25/30 XC1
 $c_{\text{nom}} = 3,5\text{cm}$ unten $c_{\text{nom}} = 3,5\text{cm}$ oben
- Rest: Stahlbeton C25/30 XC1
 $c_{\text{nom}} = 3,5\text{cm}$ unten $c_{\text{nom}} = 2,0\text{cm}$ oben

±0.00 = 230,45 m ü.NN

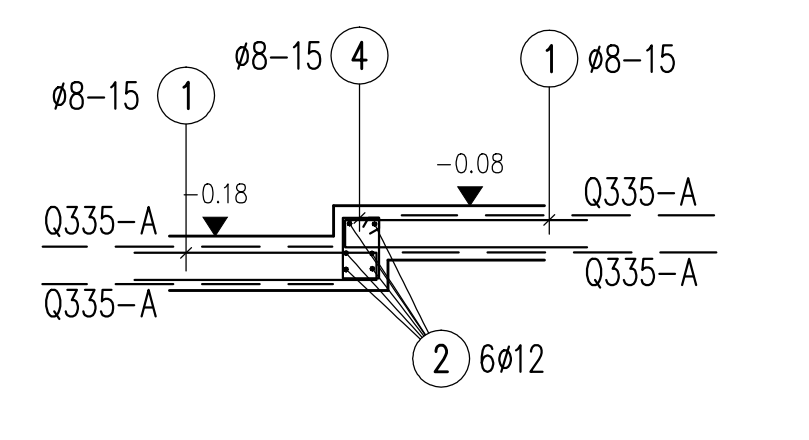
Regelschnitt Rand BPL M1:25



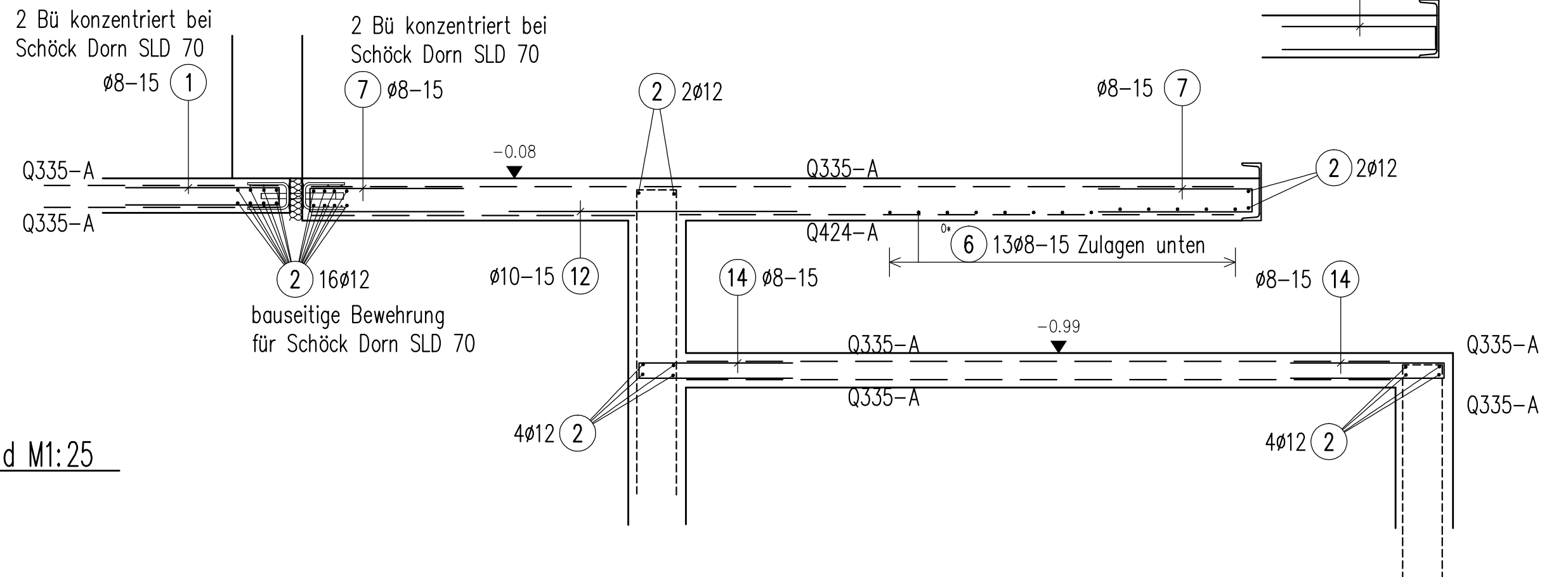
Schnitt 1-1 M1:25



Schnitt 3-3 M1:25

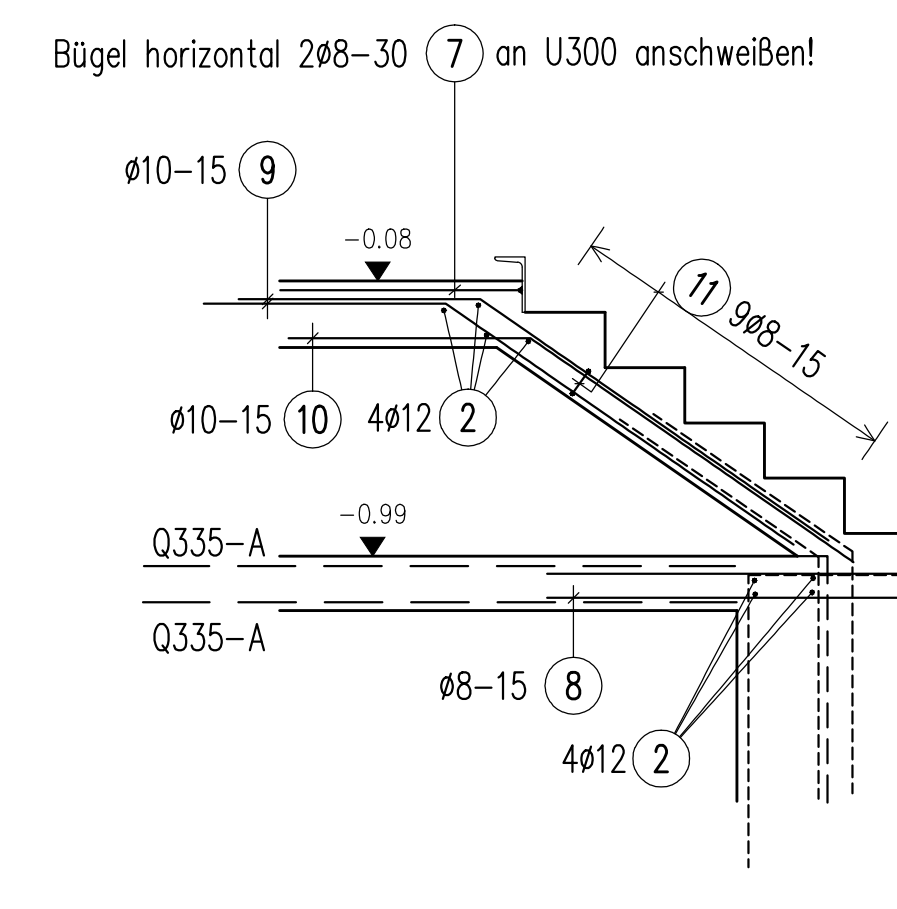


Schnitt 4-4 M1:25

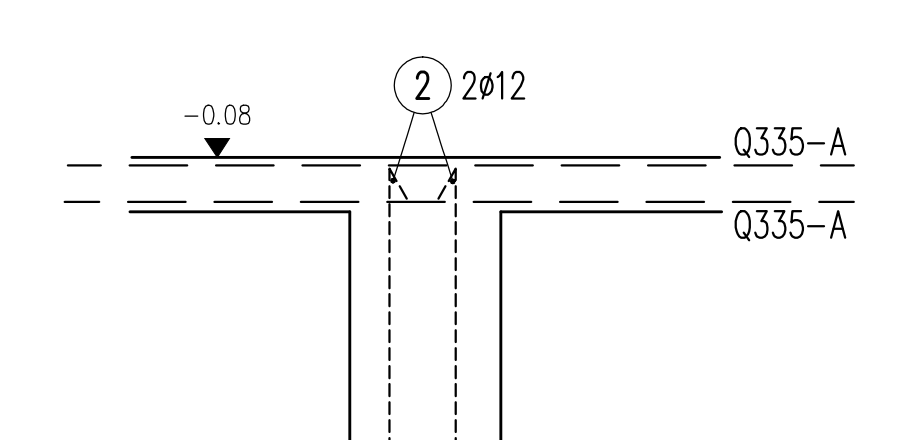


Ø8-15 (7) Jeder 3. Bügel an U300 anschweißen!

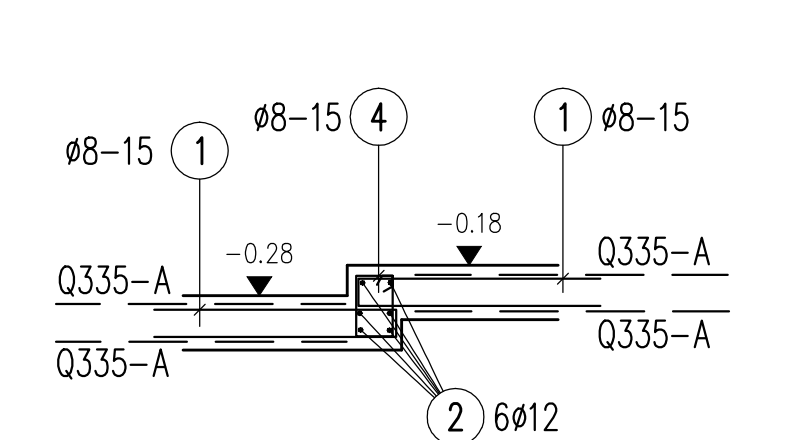
Schnitt 5-5 M1:25



Regelschnitt Innendmte M1:25



Schnitt 2-2 M1:25



Anschluss Stützen in nicht tragender Wand M1:25 (in Achse C)

